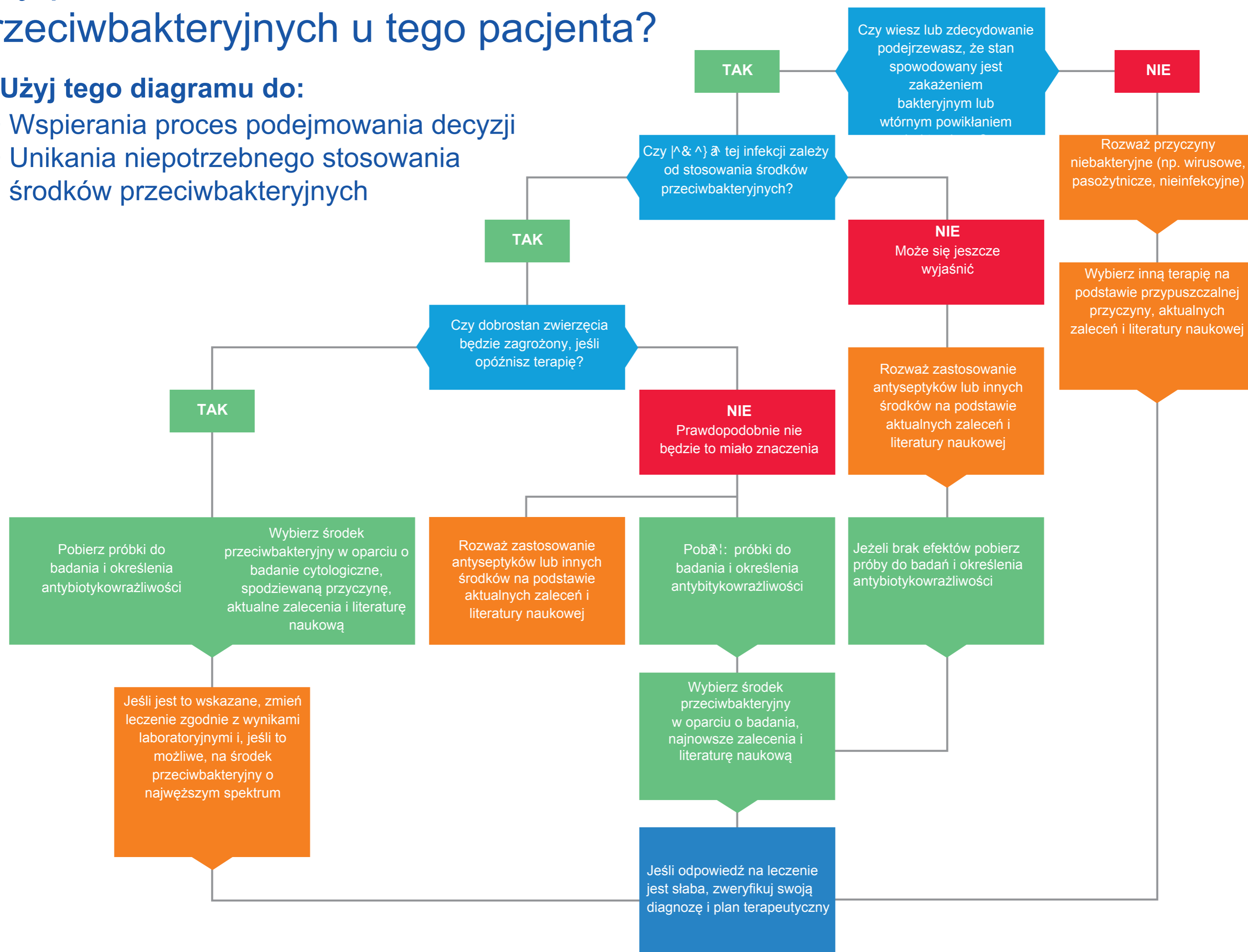


Porady FECAVA dotyczące odpowiedzialnego stosowania środków przeciwbakteryjnych

Czy powinienem stosować środki przeciwbakteryjne u tego pacjenta?

Użyj tego diagramu do:

- Wspierania proces podejmowania decyzji
- Unikania niepotrzebnego stosowania środków przeciwbakteryjnych



Wskazania, w których ogólnoustrojowe stosowanie środków przeciwbakteryjnych jest zwykle niepotrzebne

"Profilaktyczne stosowanie" u zdrowych zwierząt

- Rutynowe usuwanie kamienia i polerowanie zębów
- Leczenie zwierząt z grup które nie mają kontaktu, i nie są dotknięte chorobą
- Przed kryciem / odstawieniem od piersi

Chirurgia niezainfekowanych/ niezanieczyszczonych tkanek

- Rutynowa kastracja i sterylizacja
- Rutynowa laparotomia
- Cesarskie cięcie
- Usunięcie niezainfekowanych guzów
- Czyste zabiegi ortopedyczne trwające krótko (<1,5 godz.)
- Zabiegi neurochirurgiczne
- Chirurgia rekonstrukcyjna, otoplastyka, przeszczep płata skóry itp.

Nie powikłane schorzenia o znanej lub podejrzewanej etiologii wirusowej

- Ostry kaszek kenelowy psów
- Ostre infekcje żołądkowo jelitowe
- Wirusowe infekcje górnych dróg oddechowych kotów
- Infekcja kaliciwirusowa kotów
- Białaczka kotów (FeLV)/ Wirus niedoboru immunologicznego kotów (FIV)
- Zapalenie nosa

Pozostałe schorzenia bez obecności patogennych bakterii

- Schorzenie dolnych dróg moczowych kotów (FLUTD)
- Młodzieńcze zapalenie pochwy
- Ostre zapalenie spojówek
- Przewlekłe zapalenie oskrzeli
- Choroba zapalna jelit (IBD)
- Przerost prostaty, cysty prostaty
- Zapalenie / obrzęk gruczołów okołoodbytowych bez ropnia
- Gojące się rany z ustabilizowanym ziarninowaniem

Schorzenia które mogą reagować po zastosowaniu antyseptyków lub terapii miejscową

- Nie powikłane schorzenia skóry lub lekko zainfekowane rany i ukąszenia
- Powierzchniowa i powierzchowne ropne zapalenie skóry
- Schorzenia łojotokowe skóry
- Zapalenie zewnętrznego przewodu słuchowego
- Schorzenia okołodziąsłowe

Pozostałe nie powikłane schorzenia o etiologii bakteryjnej

- Ropnie po pokąsaniu u kotów
- apalenie o dka i elit y o ane *Salmonella*
- apalenie o dka i elit y o *Acetivibrio* spp.
- apalenie o dka i elit y o *Actinobaculum difficile*

Ta tabela zawiera przykłady i nie należy jej uważać za wyczerpującą